



CANADA  
PROVINCE DE QUÉBEC  
MUNICIPALITÉ RÉGIONALE DE COMTÉ DE  
NICOLET-YAMASKA

---

**RÈGLEMENT N° 2025-02**

RÉGISSANT L'ÉCOULEMENT DES EAUX DE LA RIVIÈRE LANDROCHE EN  
LA MUNICIPALITÉ DE BAIE-DU-FEBVRE

---

- CONSIDÉRANT** le dépôt d'une demande d'entretien de la rivière Landroche et ses embranchements par Ferme Beausoleil 2006 inc.;
- CONSIDÉRANT** l'acte d'accord adopté le 18 septembre 1961 concernant la rivière Landroche et ses embranchements en vertu de l'article 248 de la *Loi sur les compétences municipales* (RLRQ, c. C-47.1) a été abrogé, et ce, lors de la séance régulière du Conseil des maires du 26 novembre 2025;
- CONSIDÉRANT** qu'il y a lieu d'adopter une nouvelle résolution pour régir les travaux projetés sur la rivière Landroche et ses embranchements;
- CONSIDÉRANT** qu'un avis de motion a été donné, conformément à l'article 445 du *Code municipal du Québec* (RLRQ, c. C-27.1), et que le projet de règlement a été présenté et déposé lors de la séance régulière du Conseil des maires tenue le 26 novembre 2025;
- CONSIDÉRANT** que l'objet du règlement et sa portée sont mentionnés par la directrice de l'aménagement durable et de la transition écologique du territoire;
- CONSIDÉRANT** qu'une copie du projet de règlement a été envoyée à tous les membres du conseil des maires et que tous les membres présents ont déclaré avoir lu le projet de règlement et renoncent à sa lecture;

**EN CONSÉQUENCE**, sur proposition de M. Mario Lefebvre, appuyé par Joeffrey Desmanches, il est unanimement résolu d'adopter le *Règlement n° 2025-02 régissant l'écoulement des eaux de la rivière Landroche en la Municipalité de Baie-du-Febvre* et qu'il soit décrété et statué par le présent règlement ce qui suit :

**ARTICLE 1 : PRÉAMBULE**

Le préambule fait partie intégrante du présent règlement comme s'il était ici au long reproduit.

**ARTICLE 2 : SITUATION DU COURS D'EAU**

Le présent procès-verbal a pour but de réglementer un cours d'eau qui suivra le parcours indiqué ci-après et sera appelé cours d'eau RIVIÈRE LANDROCHE.

Le parcours du cours d'eau Rivière Landroche est désigné par l'étude hydraulique no. 531500002201 dressée par la Fédération québécoise des municipalités (FQM).

Le plan de localisation de l'étude hydraulique no. 531500002201 est joint à l'annexe 1 du présent règlement pour en faire partie intégrante.

**ARTICLE 3 : DEVIS DES TRAVAUX**

Le secteur du cours d'eau qui sera entretenu est le suivant :

---

MUNICIPALITÉ RÉGIONALE DE COMTÉ DE NICOLET-YAMASKA

257-1, rue de Mgr-Courchesne, Nicolet (Québec) J3T 2C1 - Téléphone : (819) 519-2997 - Télécopieur : (819) 519-5367  
Adresse électronique : [mrcny@mrcny.qc.ca](mailto:mrcny@mrcny.qc.ca) - Site Internet : [www.mrcnicolet-yamaska.qc.ca](http://www.mrcnicolet-yamaska.qc.ca)

- Rivière Landroche dans la municipalité de Baie-du-Febvre du chainage 1+225 à 3+130

Les dimensions du cours d'eau seront telles que présentés dans l'étude hydraulique no. 531500002201 dressée par la Fédération québécoise des municipalités (FQM). Ce cours d'eau devra être entretenu dans le parcours tel que tracé en cette dite étude.

La pente des talus doit respecter les dimensions de ladite étude.

#### **ARTICLE 4 : PONTS, CLOTURE, DRAINS, FOSSÉS ET AUTRES**

- A) Sauf les cas autrement réglés par la loi, les ponts, drains, clôtures ou autres ouvrages ne devront en aucune façon altérer le lit du cours d'eau ni nuire au libre passage des eaux du cours d'eau.
- B) L'enlèvement, le déplacement, la réfection ou le remplacement des ponts, drains, clôtures ou autres ouvrages et l'établissement de nouveaux ponts, drains ou autres ouvrages seront à la charge de leurs propriétaires, possesseurs ou usagers, ou de ceux qui y sont tenus en vertu de la loi.
- C) Toute obstruction, tout dommage ou embarras causé au cours d'eau sera réparé ou enlevé sans retard par son auteur, à défaut de s'y conformer, la MRC appliquera les droits et pouvoirs que lui confère la Loi sur les compétences municipales.
- D) À défaut par les riverains ou autres intéressés de se conformer aux prescriptions de la présente résolution, il y sera pourvu à leurs frais conformément à la loi.

#### **ARTICLE 5 : ARBRES SUR LE BORD DU COURS D'EAU**

Le déboisement sera limité aux arbres nuisibles à la réalisation des travaux. Les débris ligneux devront être enlevés de la rive du cours d'eau et disposés sans contrevenir à la réglementation en vigueur.

#### **ARTICLE 6 : DÉBLAIS**

Aucun déblai ne peut être laissé dans la zone inondable de récurrence 0-2 ans, à moins de 3m du haut de talus des cours d'eau ou dans un milieu humide.

Les déblais provenant des excavations seront répandus convenablement sur les terrains riverains, autant que possible. Les déblais seront disposés soit par régalage sur les terres en culture soit par transport à un endroit où ils ne peuvent nuire, le tout conformément aux règlements municipaux et provinciaux.

Les résidus impropres au régalage doivent être rassemblés en tas puis transportés dans un site autorisé ou enfuit conformément à la réglementation en vigueur.

#### **ARTICLE 7 : MESURES DE CONSERVATION**

Afin de compenser les perturbations des habitats du poisson, il y aura restauration et/ou création d'une superficie de 12821 m<sup>2</sup> d'habitats fauniques, particulièrement d'habitat du poisson, permettant ainsi de favoriser et de conserver la biodiversité dans ce secteur.

Une bande riveraine d'une largeur de 5 mètres à partir de la ligne des hautes eaux devra être conservée pour le secteur des chainages 1+890 à 3+120.

Les travaux comprennent l'ensemencement et la stabilisation des talus.

#### **ARTICLE 8 : MODES D'EXÉCUTION ET DE CONTRIBUTION**

Tous les travaux seront exécutés suivant les indications de l'étude hydraulique no. 531500002201 dressée par la FQM.

La participation financière de la MRC Nicolet-Yamaska se limite à un montant de 25 000\$ conformément au règlement 2020-03 relatif aux paramètres fixant la contribution financière à verser par les municipalités au budget d'opération de la MRC Nicolet-Yamaska concernant la gestion des cours d'eau.

Conformément à la recommandation du comité cours d'eau de la MRC Nicolet-Yamaska, le surplus des frais sera réparti entre les municipalités en vertu du bassin versant de la rivière Landroche situé sur leur territoire respectif de la façon suivante :

- Frais reliés aux travaux de creusage et de déboisement
  - Municipalité La-Visitation-de-Yamaska : 76.4%
  - Municipalité de Saint-Elphège : 13,2%
  - Municipalité de Baie-du-Febvre : 10.4%.
  
- Frais reliés aux aménagements fauniques et remise en état des rives
  - Municipalité La-Visitation-de-Yamaska : 63.5%
  - Municipalité de Saint-Elphège : 19,2%
  - Municipalité de Baie-du-Febvre : 17,3%.

L'acte de répartition par bassin versant de ces deux catégories de travaux est joint à l'annexe 2 du présent règlement pour en faire partie intégrante.

## **ARTICLE 9 : ANNEXES**

Les annexes font parties intégrantes du présent règlement.

## **ARTICLE 10 : DISPOSITIONS FINALES**

Toutes les dispositions des règlements, procès-verbaux, actes de répartition ou actes d'accord incompatibles avec celles du présent acte d'accord sont et demeurent abrogées.

## **ARTICLE 11 : ENTRÉE EN VIGUEUR**

Le présent règlement entrera en vigueur conformément à la loi.

### **Statut du règlement**

- ✓ Avis de motion donné le 26 novembre 2025
- ✓ Règlement adopté le 17 décembre 2025
- ✓ Résolution no. 2025-12-314
- ✓ Entrée en vigueur 17 décembre 2025

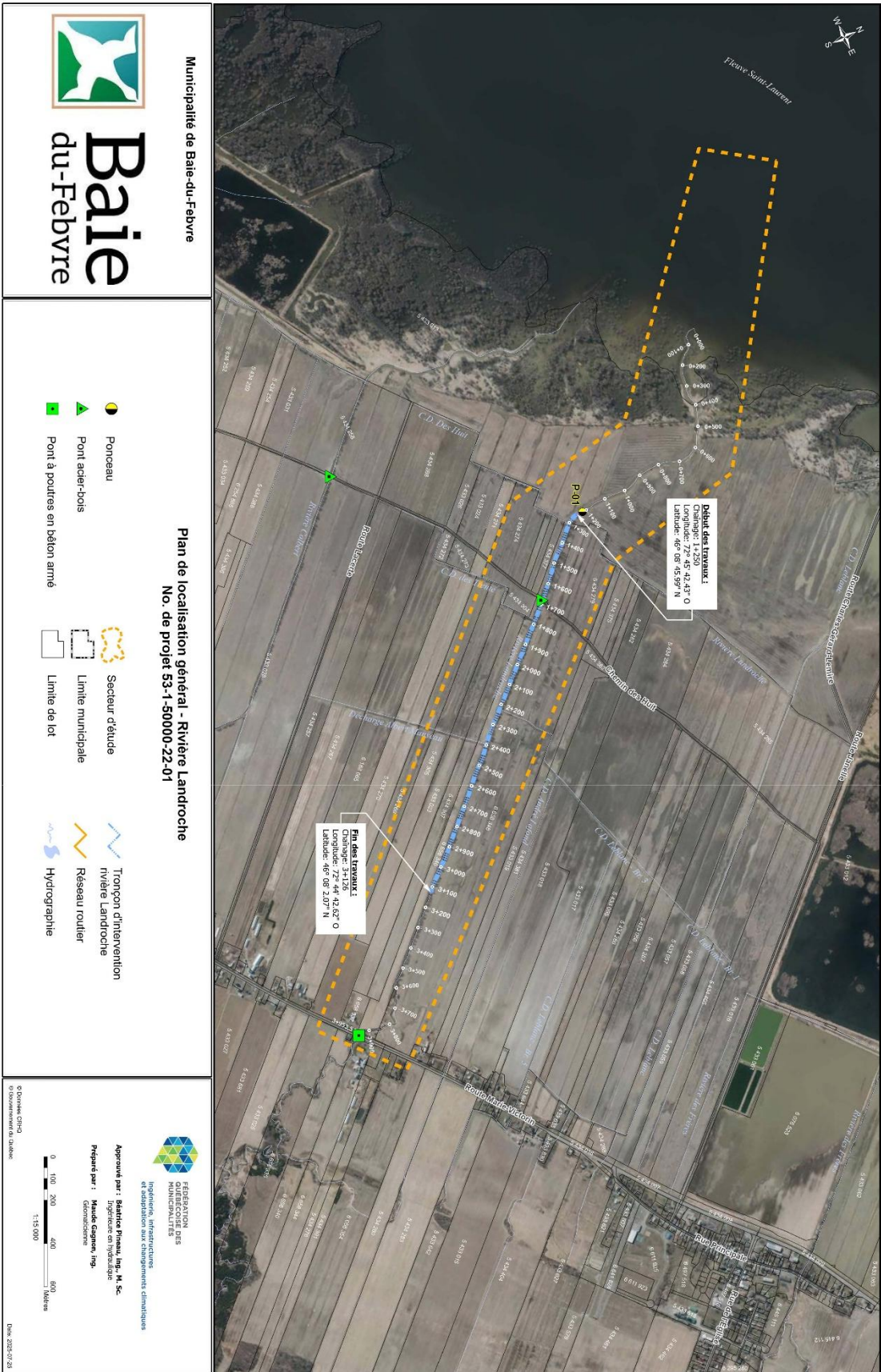
---

Geneviève Dubois, préfète

---

Chantal Tardif, greffière-trésorière

# ANNEXE 1 – PLAN DE LOCALISATION DE LA RIVIÈRE LANDROCHE ET SES EMBRANCHEMENTS



## ANNEXE 2 – RÉPARTITION

Frais reliés aux travaux de creusage et de déboisement

# lot	matricule	superficie (hectare)	ratio	sup/ratio	% ratio
<b>La Visitation-de-Yamaska</b>					
5 433 966	7107289931	4,562719	0,5	2,2813595	0,1545%
5 883 898	6905808891	7,397238	0,1	0,7397238	0,0501%
5 883 899	6905911739	2,744727	0,1	0,2744727	0,0186%
5 883 900	6905914373	2,792548	0,1	0,2792548	0,0189%
5 883 901	7005022062	16,826842	0,1	1,6826842	0,1140%
5 883 901	7005022062	1,558542	0	0	0,0000%
5 883 902	6906908144	0,906184	0,1	0,0906184	0,0061%
5 883 903	7005130757	9,474805	0,1	0,9474805	0,0642%
5 883 904	7005146223	9,826335	0,1	0,9826335	0,0666%
5 883 905	7005241689	10,231438	0,1	1,0231438	0,0693%
5 883 906	7005255938	5,539258	0,1	0,5539258	0,0375%
5 883 907	7005352085	13,272846	0,1	1,3272846	0,0899%
5 883 908	7005464999	5,303063	0,5	2,6515315	0,1796%
5 883 908	7005464999	24,092639	0,1	2,4092639	0,1632%
5 883 909	7005582517	6,588116	0,1	0,6588116	0,0446%
5 883 909	7005582517	1,513924	0	0	0,0000%
5 883 910	7005587571	4,180516	0,1	0,4180516	0,0283%
5 883 911	7005585054	3,002051	0,1	0,3002051	0,0203%
5 883 911	7005585054	1,445331	0	0	0,0000%
5 883 912	7005598600	4,061351	0,1	0,4061351	0,0275%
5 883 913	7005691335	8,691522	0,1	0,8691522	0,0589%
5 883 914	7005791418	7,750257	0,1	0,7750257	0,0525%
5 883 915	7005791392	6,27395	0,1	0,627395	0,0425%
5 883 916	7006704917	0,287092	0,5	0,143546	0,0097%
5 883 916	7006704917	5,938472	0,1	0,5938472	0,0402%
5 883 917	7006803562	19,065423	0,5	9,5327115	0,6458%
5 883 917	7006803562	0,382433	0,1	0,0382433	0,0026%
5 883 918	6906908144	0,499878	0,1	0,0499878	0,0034%
5 884 218	7007403885	5,221589	0	0	0,0000%
5 884 219	7007626689	6,614126	0,5	3,307063	0,2240%
5 884 220	7106554899	12,874708	0,5	6,437354	0,4361%
5 884 221	7106454714	2,265888	0,5	1,132944	0,0768%
5 884 222	7106236376	9,255684	0,5	4,627842	0,3135%
5 884 223	7106027984	4,57363	0,5	2,286815	0,1549%
5 884 224	7006917567	12,592529	0,5	6,2962645	0,4265%
5 884 224	7006917567	0,39346	0,1	0,039346	0,0027%
5 884 225	7106779786	9,02011	0,5	4,510055	0,3055%
5 884 226	7106980880	11,697312	0,5	5,848656	0,3962%
5 884 227	7006917567	26,355204	0,5	13,177602	0,8927%
5 884 228	7106027984	14,214121	0,5	7,1070605	0,4815%
5 884 229	7106236376	31,717004	0,5	15,858502	1,0743%
5 884 230	7106454714	17,756321	0,5	8,8781605	0,6014%
5 884 231	7106661846	7,101228	0,5	3,550614	0,2405%
5 884 232	7106554899	8,782556	0,5	4,391278	0,2975%
5 884 233	7106779786	14,293928	0,5	7,146964	0,4842%
5 884 234	7106980880	8,962904	0,5	4,481452	0,3036%
5 884 235	7106678416	7,264876	0,5	3,632438	0,2461%
5 884 236	7107815173	7,266153	0,5	3,6330765	0,2461%
5 884 380	7008850992	8,848282	0,5	4,424141	0,2997%
5 884 434	6905361656	2,2923	0,5	1,14615	0,0776%
5 884 435	6905573189	6,243047	0,5	3,1215235	0,2115%

# lot	matricule	superficie (hectare)	ratio	sup/ratio	% ratio
5 884 436	6905911739	1,116751	0,1	0,1116751	0,0076%
5 884 437	6905914373	1,034458	0,1	0,1034458	0,0070%
5 884 438	6905808891	1,360834	0,1	0,1360834	0,0092%
5 884 462	6906857092	10,42598	0,5	5,21299	0,3531%
5 884 794	6905544102	0,195984	0,1	0,0195984	0,0013%
5 884 795	6905687146	0,555256	0	0	0,0000%
5 884 796	6905697546	0,466782	0,1	0,0466782	0,0032%
5 884 797	6906800057	0,656585	0,1	0,0656585	0,0044%
5 884 798	6906816730	0,011508	0,1	0,0011508	0,0001%
5 884 799	6906920210	0,190029	0,1	0,0190029	0,0013%
5 884 800	6906923758	0,048776	0,5	0,024388	0,0017%
5 884 801	6906925786	0,018059	0	0	0,0000%
5 884 802	7005241689	0,891407	0,1	0,0891407	0,0060%
5 884 803	7006057166	0,210566	0	0	0,0000%
5 884 804	7006147162	0,735816	0,1	0,0735816	0,0050%
5 884 804	7006147162	0,106844	0	0	0,0000%
5 884 805	7006160610	0,208909	0	0	0,0000%
5 884 806	7006067454	0,371238	0	0	0,0000%
5 884 807	7006262740	0,210708	0	0	0,0000%
5 884 809	7006367333	0,395791	0,1	0,0395791	0,0027%
5 884 809	7006367333	0,280215	0	0	0,0000%
5 884 810	7006581456	0,501564	0,5	0,250782	0,0170%
5 884 811	7006378493	0,601691	0,5	0,3008455	0,0204%
5 884 812	7006484217	0,500445	0	0	0,0000%
5 884 813	7006688573	0,43189	0	0	0,0000%
5 884 814	7006698295	0,486033	0	0	0,0000%
5 884 815	7007805832	0,056616	0	0	0,0000%
5 884 816	7007816947	0,208986	0	0	0,0000%
5 884 817	7007922714	0,363098	0	0	0,0000%
5 884 818	7107024899	0,223034	0	0	0,0000%
5 884 819	7107149428	0,122376	0	0	0,0000%
5 884 820	7107247587	0,153054	0	0	0,0000%
5 884 821	7107460312	0,324261	0	0	0,0000%
5 885 212		0,321957	0,1	0,0321957	0,0022%
5 885 212		0,035986	0,1	0,0035986	0,0002%
5 885 221		1,678594	0,1	0,1678594	0,0114%
5 885 247		0,007621	0,1	0,0007621	0,0001%
5 885 248		1,160506	0,1	0,1160506	0,0079%
5 885 249		2,129433	0,1	0,2129433	0,0144%
5 885 250		2,504099	0,1	0,2504099	0,0170%
5 885 251		0,689225	0,1	0,0689225	0,0047%
5 885 252		1,35727	0,1	0,135727	0,0092%
5 885 253	6905358228	0,199017	0,1	0,0199017	0,0013%
5 885 253	6905358228	0,151898	0,1	0,0151898	0,0010%
5 885 320	7006057166	0,13666	0	0	0,0000%
5 885 321		0,316075	0,1	0,0316075	0,0021%
5 885 322		0,283716	0,1	0,0283716	0,0019%
5 885 331	7004176346	0,0321	0,1	0,00321	0,0002%
5 885 368	6905914373	2,829049	0,1	0,2829049	0,0192%
5 885 369	6905914373	0,964898	0,1	0,0964898	0,0065%
5 885 378	7007804237	0,0628	0	0	0,0000%
5 885 379	7007802745	0,030306	0	0	0,0000%
6 517 573	7006178110	0,499736	0,5	0,249868	0,0169%
6 517 573	7006178110	4,414875	0,1	0,4414875	0,0299%
					10,3882%

MUNICIPALITÉ RÉGIONALE DE COMTÉ DE NICOLET-YAMASKA

257-1, rue de Mgr-Courchesne, Nicolet (Québec) J3T 2C1 - Téléphone : (819) 519-2997 - Télécopieur : (819) 519-5367  
 Adresse électronique : [mrny@mrny.qc.ca](mailto:mrny@mrny.qc.ca) - Site Internet : [www.mrcnicolet-yamaska.qc.ca](http://www.mrcnicolet-yamaska.qc.ca)

# lot	matricule	superficie (hectare)	ratio	sup/ratio	% ratio
<b>Saint-Elphège</b>					
5 883 885	6904091022	10,084735	0,5	5,0423675	0,3416%
5 883 885	6904091022	16,891702	0,1	1,6891702	0,1144%
5 883 886	6904502993	0,3437	0,1	0,03437	0,0023%
5 883 887	6904141549	9,548598	0,1	0,9548598	0,0647%
5 883 888	6904162447	11,88789	0,1	1,188789	0,0805%
5 883 889	6904287830	6,931023	0,1	0,6931023	0,0470%
5 883 890	6904382070	7,041977	0,1	0,7041977	0,0477%
5 883 891	6904397410	8,845156	0,1	0,8845156	0,0599%
5 883 892	6904493255	8,918431	0,1	0,8918431	0,0604%
5 883 893	6905407703	7,305223	0,1	0,7305223	0,0495%
5 883 894	6905601880	31,510649	0,1	3,1510649	0,2135%
5 883 895	6904847320	3,299925	0,1	0,3299925	0,0224%
5 884 023	6605398578	2,7155	0,5	1,35775	0,0920%
5 884 023	6605398578	4,490303	0,1	0,4490303	0,0304%
5 884 037	6606602395	0,217455	0,5	0,1087275	0,0074%
5 884 056	6804658887	11,036774	0,5	5,518387	0,3738%
5 884 200	6806238647	19,003528	0,5	9,501764	0,6437%
5 884 201	6805092371	14,10612	0,5	7,05306	0,4778%
5 884 202	6806007845	14,018981	0,5	7,0094905	0,4749%
5 884 203	6806112624	14,186	0,5	7,093	0,4805%
5 884 204	6806238647	74,224864	0,5	37,112432	2,5142%
5 884 206	6705984759	26,191623	0,5	13,0958115	0,8872%
5 884 209	6606602395	18,613733	0,5	9,3068665	0,6305%
5 884 209	6606602395	12,307968	0,1	1,2307968	0,0834%
5 884 210	6705649835	23,18611	0,5	11,593055	0,7854%
5 884 210	6705649835	5,789921	0,1	0,5789921	0,0392%
5 884 211	6705861782	25,826287	0,5	12,9131435	0,8748%
5 884 211	6705861782	7,651404	0,1	0,7651404	0,0518%
5 884 212	6705984759	12,79471	0,5	6,397355	0,4334%
5 884 213	6706286349	8,173674	0,5	4,086837	0,2769%
5 884 214	6706396064	5,645229	0,5	2,8226145	0,1912%
5 884 216	6806238647	19,946858	0,5	9,973429	0,6756%
5 884 676	6705188733	0,437242	0	0	0,0000%
5 884 677	6706228213	0,413281	0	0	0,0000%
5 884 678	6706336792	0,491029	0	0	0,0000%
5 884 679	6706792206	0,428492	0	0	0,0000%
5 884 792	6905617572	0,306567	0,1	0,0306567	0,0021%
5 884 793	6905523593	0,616303	0	0	0,0000%
5 885 164		1,428578	0,1	0,1428578	0,0097%
5 885 165		1,054483	0,1	0,1054483	0,0071%
5 885 207		0,103949	0,1	0,0103949	0,0007%
5 885 208		2,752422	0,1	0,2752422	0,0186%
5 885 254	6905356537	0,257059	0,1	0,0257059	0,0017%
5 885 254	6905356537	0,122908	0,1	0,0122908	0,0008%
5 885 255		0,540662	0,1	0,0540662	0,0037%
5 885 255		0,174304	0,1	0,0174304	0,0012%
5 885 332		0,025869	0,1	0,0025869	0,0002%
5 885 370	6706286349	6,497896	0,5	3,248948	0,2201%
6 309 921	6705861782	37,121168	0,5	18,560584	1,2574%
6 309 922	6705649835	17,622245	0,5	8,8111225	0,5969%
					<b>13,2480%</b>

# lot	matricule	superficie (hectare)	ratio	sup/ratio	% ratio
<b>Baie-du-Febvre</b>					
5 433 015	6509092686	7,081412	0,1	0,7081412	0,0480%
5 433 020	6211908963	25,045658	2	50,091316	3,3934%
5 433 022	6409350524	10,286133	2	20,572266	1,3937%
5 433 023	6210699767	13,75787	2	27,51574	1,8640%
5 433 024	6111660793	4,230023	2	8,460046	0,5731%
5 433 025	6210577458	15,50729	0,5	7,753645	0,5253%
5 433 025	6210577458	7,533232	0,1	0,7533232	0,0510%
5 433 026	6111563142	1,920317	2	3,840634	0,2602%
5 433 027	6210360339	27,122932	0,5	13,561466	0,9187%
5 433 027	6210360339	5,229365	0,1	0,5229365	0,0354%
5 433 028	6110934096	5,454599	0,5	2,7272995	0,1848%
5 433 052	6308690903	8,173651	0,5	4,0868255	0,2769%
5 433 054	6409133341	17,940061	0,5	8,9700305	0,6077%
5 433 054	6409133341	10,66696	0,1	1,066696	0,0723%
5 433 576	6609374522	0,11901	0,5	0,059505	0,0040%
5 433 615	6609248595	3,062626	0,5	1,531313	0,1037%
5 433 616	6609033964	4,780853	0,5	2,3904265	0,1619%
5 433 616	6609033964	0,228521	0,1	0,0228521	0,0015%
5 433 638	6509611833	3,044996	0,5	1,522498	0,1031%
5 433 642	6409970142	0,164642	0,5	0,082321	0,0056%
5 433 642	6409970142	4,738036	0,1	0,4738036	0,0321%
5 433 671	6310729557	0,348904	0	0	0,0000%
5 433 672	6310710480	0,500378	0	0	0,0000%
5 433 674	6310517112	0,070597	0	0	0,0000%
5 433 677	6309173356	0,248863	0	0	0,0000%
5 433 678	6309284534	0,108954	0	0	0,0000%
5 433 679	6309286966	0,149689	0	0	0,0000%
5 433 680	6309382078	0,267219	0	0	0,0000%
5 433 681	6309914270	16,69898	0,5	8,34949	0,5656%
5 433 681	6309914270	7,066812	0,1	0,7066812	0,0479%
5 433 682	6309290908	0,210567	0	0	0,0000%
5 433 683	6309282618	0,14789	0	0	0,0000%
5 433 685	6309185955	0,13772	0	0	0,0000%
5 433 686	6309076692	0,205198	0	0	0,0000%
5 433 687	6209979770	0,857502	0	0	0,0000%
5 433 690	6309068197	0,462229	0	0	0,0000%
5 433 691	6309064682	0,149971	0	0	0,0000%
5 433 692	6209974905	0,123283	0	0	0,0000%
5 433 694	6209961994	0,16299	0	0	0,0000%
5 433 697	6209868973	0,001279	0	0	0,0000%
5 433 873	6507314666	17,40683	0,5	8,703415	0,5896%
5 433 873	6507314666	8,35644	0,1	0,835644	0,0566%
5 433 874	6506842378	0,019247	0,1	0,0019247	0,0001%
5 433 875	6506795385	1,860313	0,1	0,1860313	0,0126%
5 433 876	6506699431	1,239212	0,1	0,1239212	0,0084%
5 433 877	6506965280	5,05871	0,1	0,505871	0,0343%
5 433 878	6507619937	7,161414	0,5	3,580707	0,2426%
5 433 878	6507619937	8,623163	0,1	0,8623163	0,0584%
5 433 879	6507087119	0,170662	0	0	0,0000%
5 433 880	6408818682	11,413061	0,5	5,7065305	0,3866%
5 433 880	6408818682	1,390703	0,1	0,1390703	0,0094%
5 433 881	6507936426	29,979034	0,5	14,989517	1,0155%
5 433 881	6507936426	24,234944	0,1	2,4234944	0,1642%
5 433 882	6606091531	8,990866	0,1	0,8990866	0,0609%

# lot	matricule	superficie (hectare)	ratio	sup/ratio	% ratio
5 433 883	6507290446	0,182337	0	0	0,0000%
5 433 884	6508306376	0,500043	0	0	0,0000%
5 433 885	6607269583	70,15426	0,5	35,07713	2,3763%
5 433 885	6607269583	12,084933	0,1	1,2084933	0,0819%
5 433 886	6508701548	0,449903	0	0	0,0000%
5 433 887	6607841014	8,874607	0,5	4,4373035	0,3006%
5 433 887	6607841014	0,821451	0,1	0,0821451	0,0056%
5 433 888	6607698122	15,024546	0,5	7,512273	0,5089%
5 433 889	6608069665	0,362663	0	0	0,0000%
5 433 890	6608806352	33,312554	0,5	16,656277	1,1284%
5 433 891	6608079829	0,489165	0	0	0,0000%
5 433 892	6608375557	0,979231	0	0	0,0000%
5 433 893	6806561694	2,671017	0,5	1,3355085	0,0905%
5 433 894	6806683409	8,132493	0,5	4,0662465	0,2755%
5 433 895	6609511169	0,773907	0	0	0,0000%
5 433 898	6609614533	0,159609	0	0	0,0000%
5 433 899	6807070163	0,499928	0	0	0,0000%
5 433 900	6806997761	7,892661	0,5	3,9463305	0,2673%
5 433 902	6708376076	0,414504	0,5	0,207252	0,0140%
5 433 903	6807984617	11,905877	0,5	5,9529385	0,4033%
5 433 906	6709603818	0,479329	0,5	0,2396645	0,0162%
5 433 965	7008467620	4,360676	0,5	2,180338	0,1477%
5 433 968	7008358346	1,504675	0,5	0,7523375	0,0510%
5 433 973	6908911189	3,298925	0,5	1,6494625	0,1117%
5 433 976	6908719109	12,359299	0,5	6,1796495	0,4186%
5 433 977	6908070936	0,314318	0	0	0,0000%
5 433 978	6908604825	6,451622	0,5	3,225811	0,2185%
5 433 979	6907485462	12,351617	0,5	6,1758085	0,4184%
5 433 980	6808960490	0,171696	0	0	0,0000%
5 433 981	6808754025	0,391726	0	0	0,0000%
5 433 982	6907903553	6,673612	0,5	3,336806	0,2260%
5 433 983	6907272181	8,426006	0,5	4,213003	0,2854%
5 433 983	6907272181	8,874515	0,1	0,8874515	0,0601%
5 433 984	6808455162	2,771437	0,5	1,3857185	0,0939%
5 433 985	6907617363	5,328846	0,5	2,664423	0,1805%
5 433 986	6808324974	0,27847	0	0	0,0000%
5 433 987	6808332331	0,475106	0	0	0,0000%
5 433 988	6907121065	58,934112	0,5	29,467056	1,9962%
5 433 989	6808312138	1,946574	0	0	0,0000%
5 433 990	6807298368	1,168479	0,5	0,5842395	0,0396%
5 433 991	6907005357	20,5458	0,5	10,2729	0,6959%
5 433 991	6907005357	2,343496	0,1	0,2343496	0,0159%
5 433 992	6808202713	0,479209	0	0	0,0000%
5 433 993	6807184961	0,568083	0	0	0,0000%
5 433 995	6707943726	0,474363	0,5	0,2371815	0,0161%
5 433 996	6707830017	0,499996	0	0	0,0000%
5 433 997	6806456974	2,622382	0,5	1,311191	0,0888%
5 433 998	6806456974	21,021298	0,5	10,510649	0,7120%
5 434 015		1,922209	0,1	0,1922209	0,0130%
5 434 016		0,20085	0,1	0,020085	0,0014%
5 434 052		0,275714	0,1	0,0275714	0,0019%
5 434 053		1,29099	0,1	0,129099	0,0087%
5 434 054		1,193786	0,1	0,1193786	0,0081%
5 434 055		2,039137	0,1	0,2039137	0,0138%
5 434 055		0,223755	0,1	0,0223755	0,0015%

MUNICIPALITÉ RÉGIONALE DE COMTÉ DE NICOLET-YAMASKA

257-1, rue de Mgr-Courchesne, Nicolet (Québec) J3T 2C1 - Téléphone : (819) 519-2997 - Télécopieur : (819) 519-5367  
 Adresse électronique : [mrny@mrny.qc.ca](mailto:mrny@mrny.qc.ca) - Site Internet : [www.mrcnicolet-yamaska.qc.ca](http://www.mrcnicolet-yamaska.qc.ca)

# lot	matricule	superficie (hectare)	ratio	sup/ratio	% ratio
5 434 062		1,248717	0,1	0,1248717	0,0085%
5 434 063		1,7782	0,1	0,17782	0,0120%
5 434 066		0,089814	0,1	0,0089814	0,0006%
5 434 067		4,768617	0,1	0,4768617	0,0323%
5 434 070		2,836997	2	5,673994	0,3844%
5 434 074		1,170906	2	2,341812	0,1586%
5 434 075		0,008322	0,1	0,0008322	0,0001%
5 434 076		1,457837	0,1	0,1457837	0,0099%
5 434 201	6809374062	0,212673	0,5	0,1063365	0,0072%
5 434 202	6610892321	0,941944	0,5	0,470972	0,0319%
5 434 203	6610736656	1,786354	0,5	0,893177	0,0605%
5 434 204	6708497211	0,985579	0,5	0,4927895	0,0334%
5 434 205	6708497211	0,928833	0,5	0,4644165	0,0315%
5 434 211	7008249765	4,206961	0,5	2,1034805	0,1425%
5 434 211	7008249765	0,280626	0,1	0,0280626	0,0019%
5 434 212	7008137073	2,93329	0,5	1,466645	0,0994%
5 434 212	7008137073	0,586222	0,1	0,0586222	0,0040%
5 434 213	7008023384	4,982234	0,5	2,491117	0,1688%
5 434 214	6908911189	3,256925	0,5	1,6284625	0,1103%
5 434 215	6908604825	29,771657	0,5	14,8858285	1,0084%
5 434 216	6907485462	62,513291	0,5	31,2566455	2,1175%
5 434 216	6907485462	5,701122	0,1	0,5701122	0,0386%
5 434 217	6807984617	37,79578	0,5	18,89789	1,2802%
5 434 218	6807984617	6,296217	0,5	3,1481085	0,2133%
5 434 219	6806683409	4,994212	0,5	2,497106	0,1692%
5 434 220	6806683409	40,187192	0,5	20,093596	1,3612%
5 434 221	6806561694	21,409677	0,5	10,7048385	0,7252%
5 434 222	6806561694	3,245708	0,5	1,622854	0,1099%
5 434 223	6806456974	3,119604	0,5	1,559802	0,1057%
5 434 225	6806886147	41,096562	0,5	20,548281	1,3920%
5 434 226	6806997761	33,302447	0,5	16,6512235	1,1280%
5 434 226	6806997761	3,244791	0,1	0,3244791	0,0220%
5 434 227	6609374522	9,102524	0,5	4,551262	0,3083%
5 434 228	6609033964	11,522771	0,5	5,7613855	0,3903%
5 434 229	6608806352	7,998967	0,5	3,9994835	0,2709%
5 434 230	6607698122	5,404949	0,5	2,7024745	0,1831%
5 434 230	6607698122	0,071264	0,1	0,0071264	0,0005%
5 434 231	6607269583	45,620121	0,5	22,8100605	1,5452%
5 434 231	6607269583	4,113865	0,1	0,4113865	0,0279%
5 434 232	6507936426	7,378086	0,5	3,689043	0,2499%
5 434 232	6507936426	13,929901	0,1	1,3929901	0,0944%
5 434 233	6408818682	12,42132	0,5	6,21066	0,4207%
5 434 233	6408818682	1,603098	0,1	0,1603098	0,0109%
5 434 234	6507619937	6,962641	0,5	3,4813205	0,2358%
5 434 234	6507619937	0,017483	0,1	0,0017483	0,0001%
5 434 235	6507314666	8,026552	0,5	4,013276	0,2719%
5 434 236	6407914619	18,002805	0,5	9,0014025	0,6098%
5 434 248	6609511169	0,499758	0	0	0,0000%
5 434 257	6308690903	23,396677	2	46,793354	3,1700%
5 434 267	6210360339	35,860456	2	71,720912	4,8587%
5 434 268	6210360339	15,303201	2	30,606402	2,0734%
5 434 269	6409133341	18,745376	0,5	9,372688	0,6349%
5 434 270	6210577458	25,224673	2	50,449346	3,4177%
5 434 271	6210577458	2,191296	2	4,382592	0,2969%
5 434 272	6111563142	0,813423	0,5	0,4067115	0,0276%

MUNICIPALITÉ RÉGIONALE DE COMTÉ DE NICOLET-YAMASKA

257-1, rue de Mgr-Courchesne, Nicolet (Québec) J3T 2C1 - Téléphone : (819) 519-2997 - Télécopieur : (819) 519-5367  
 Adresse électronique : [mrny@mrny.qc.ca](mailto:mrny@mrny.qc.ca) - Site Internet : [www.mrcnicolet-yamaska.qc.ca](http://www.mrcnicolet-yamaska.qc.ca)

# lot	matricule	superficie (hectare)	ratio	sup/ratio	% ratio
5 434 273	6111660793	1,330757	0,5	0,6653785	0,0451%
5 434 274	6210699767	6,865477	2	13,730954	0,9302%
5 434 275	6210699767	14,292252	0,5	7,146126	0,4841%
5 434 275	6210699767	5,144146	0,1	0,5144146	0,0348%
5 434 276	6409350524	7,212112	0,5	3,606056	0,2443%
5 434 276	6409350524	0,301158	0,1	0,0301158	0,0020%
5 434 277	6409350524	1,032921	2	2,065842	0,1399%
5 434 278	6211908963	18,291944	2	36,583888	2,4783%
5 434 278	6211908963	12,73177	0,1	1,273177	0,0863%
5 434 279	6211908963	4,393556	2	8,787112	0,5953%
5 434 280	6409665311	5,831956	0,5	2,915978	0,1975%
5 434 280	6409665311	3,51563	0,1	0,351563	0,0238%
5 434 283	6409766292	8,851365	0,1	0,8851365	0,0600%
5 434 289		0,204103	0,1	0,0204103	0,0014%
5 434 301	6907229387	0,036755	0,1	0,0036755	0,0002%
5 434 304	6210699767	2,175859	0,5	1,0879295	0,0737%
5 434 305	6210699767	12,7957	2	25,5914	1,7337%
5 434 306	6210699767	1,535949	0,5	0,7679745	0,0520%
5 434 307	6210699767	11,234317	2	22,468634	1,5221%
5 434 376	6409350524	0,839641	2	1,679282	0,1138%
5 434 377	6409350524	1,252332	2	2,504664	0,1697%
5 434 378	6409350524	1,038047	2	2,076094	0,1406%
5 434 391	6409350524	7,297573	0,5	3,6487865	0,2472%
5 434 391	6409350524	0,332623	0,1	0,0332623	0,0023%
5 434 392	6409350524	14,040314	0,5	7,020157	0,4756%
5 434 392	6409350524	2,459194	0,1	0,2459194	0,0167%
5 434 404	6509092686	7,264381	0,1	0,7264381	0,0492%
5 434 407	6609033964	0,457594	0,5	0,228797	0,0155%
5 434 408	6609033964	3,444085	0,5	1,7220425	0,1167%
5 434 408	6609033964	0,014748	0,1	0,0014748	0,0001%
5 434 409	6609033964	8,556223	0,5	4,2781115	0,2898%
5 434 409	6609033964	0,856021	0,1	0,0856021	0,0058%
5 434 410	6609033964	10,603571	0,5	5,3017855	0,3592%
5 434 411	6609033964	3,979788	0,5	1,989894	0,1348%
5 434 412	6609033964	4,578624	0,5	2,289312	0,1551%
5 434 413	6609033964	3,620079	0,5	1,8100395	0,1226%
5 434 414	6609033964	4,48312	0,5	2,24156	0,1519%
5 434 415	6407914619	0,992484	0,5	0,496242	0,0336%
5 434 454	6308690903	16,507284	0,5	8,253642	0,5591%
5 434 455	6308690903	19,154526	0,5	9,577263	0,6488%
5 434 455	6308690903	2,618569	0,1	0,2618569	0,0177%
5 434 456	6308690903	0,516652	0,5	0,258326	0,0175%
5 434 456	6308690903	0,813526	0,1	0,0813526	0,0055%
5 434 458	6607698122	5,080043	0,5	2,5400215	0,1721%
5 434 459	6607698122	4,322785	0,5	2,1613925	0,1464%
5 434 465	6607698122	15,578311	0,5	7,7891555	0,5277%
5 434 466	6607698122	15,673324	0,5	7,836662	0,5309%
5 434 467	6609033964	9,53931	0,5	4,769655	0,3231%
5 434 468	6609033964	13,993535	0,5	6,9967675	0,4740%
5 434 473	6806451239	2,064713	0,1	0,2064713	0,0140%
5 434 474	6806451239	0,25112	0,1	0,025112	0,0017%
5 434 475	6806561694	5,983446	0,5	2,991723	0,2027%
5 434 476	6806561694	6,949857	0,5	3,4749285	0,2354%
5 434 559	6409350524	0,779287	0,5	0,3896435	0,0264%
6 188 664	6309294024	0,258994	0	0	0,0000%

MUNICIPALITÉ RÉGIONALE DE COMTÉ DE NICOLET-YAMASKA

257-1, rue de Mgr-Courchesne, Nicolet (Québec) J3T 2C1 - Téléphone : (819) 519-2997 - Télécopieur : (819) 519-5367  
 Adresse électronique : [mrcny@mrcny.qc.ca](mailto:mrcny@mrcny.qc.ca) - Site Internet : [www.mrcnicolet-yamaska.qc.ca](http://www.mrcnicolet-yamaska.qc.ca)

# lot	matricule	superficie (hectare)	ratio	sup/ratio	% ratio
6 188 665	6210466090	29,644896	2	59,289792	4,0165%
6 532 732	6708058436	33,208171	0,5	16,6040855	1,1248%
6 532 733	6806886147	11,854127	0,5	5,9270635	0,4015%
5 433 013 - P2	6112869719	11,307186	0,5	5,653593	0,3830%
					76,3638%
		2675,41629		1476,140543	100,0000%

Frais reliés aux aménagements fauniques et remise en état des rives

# lot	matricule	superficie (hectare)	superficie (%)	ratio aménagement (A)	sup/ratio A	%ratio A
<b>LA-VISITATION-DE-YAMASKA</b>						
5 433 966	7107289931	4,562719	0,170542394	1	4,562719	1,4559%
5 883 898	6905808891	7,397238	0,276489234	0,1	0,7397238	0,2360%
5 883 899	6905911739	2,744727	0,102590651	0,1	0,2744727	0,0876%
5 883 900	6905914373	2,792548	0,104378074	0,1	0,2792548	0,0891%
5 883 901	7005022062	16,826842	0,628942945	0,1	1,6826842	0,5369%
5 883 901	7005022062	1,558542	0,058254187	1	1,558542	0,4973%
5 883 902	6906908144	0,906184	0,033870766	0,1	0,0906184	0,0289%
5 883 903	7005130757	9,474805	0,354143205	0,1	0,9474805	0,3023%
5 883 904	7005146223	9,826335	0,367282469	0,1	0,9826335	0,3135%
5 883 905	7005241689	10,231438	0,38242415	0,1	1,0231438	0,3265%
5 883 906	7005255938	5,539258	0,207042845	0,1	0,5539258	0,1767%
5 883 907	7005352085	13,272846	0,496103954	0,1	1,3272846	0,4235%
5 883 908	7005464999	5,303063	0,198214499	1	5,303063	1,6921%
5 883 908	7005464999	24,092639	0,900519261	0,1	2,4092639	0,7687%
5 883 909	7005582517	6,588116	0,246246389	0,1	0,6588116	0,2102%
5 883 909	7005582517	1,513924	0,056586484	1	1,513924	0,4831%
5 883 910	7005587571	4,180516	0,156256655	0,1	0,4180516	0,1334%
5 883 911	7005585054	3,002051	0,112208743	0,1	0,3002051	0,0958%
5 883 911	7005585054	1,445331	0,054022658	1	1,445331	0,4612%
5 883 912	7005598600	4,061351	0,151802582	0,1	0,4061351	0,1296%
5 883 913	7005691335	8,691522	0,324866154	0,1	0,8691522	0,2773%
5 883 914	7005791418	7,750257	0,289684152	0,1	0,7750257	0,2473%
5 883 915	7005791392	6,27395	0,234503693	0,1	0,627395	0,2002%
5 883 916	7006704917	0,287092	0,010730741	1	0,287092	0,0916%
5 883 916	7006704917	5,938472	0,221964411	0,1	0,5938472	0,1895%
5 883 917	7006803562	19,065423	0,712615195	1	19,065423	6,0833%
5 883 917	7006803562	0,382433	0,014294336	0,1	0,0382433	0,0122%
5 883 918	6906908144	0,499878	0,01868412	0,1	0,0499878	0,0159%
5 884 218	7007403885	5,221589	0,195169216	1	5,221589	1,6661%
5 884 219	7007626689	6,614126	0,247218574	1	6,614126	2,1104%
5 884 220	7106554899	12,874708	0,481222606	1	12,874708	4,1080%
5 884 221	7106454714	2,265888	0,084692913	1	2,265888	0,7230%
5 884 222	7106236376	9,255684	0,34595304	1	9,255684	2,9533%
5 884 223	7106027984	4,57363	0,170950219	1	4,57363	1,4593%
5 884 224	7006917567	12,592529	0,4706755	1	12,592529	4,0180%
5 884 224	7006917567	0,39346	0,014706496	0,1	0,039346	0,0126%
5 884 225	7106779786	9,02011	0,337147906	1	9,02011	2,8781%
5 884 226	7106980880	11,697312	0,437214651	1	11,697312	3,7323%
5 884 227	7006917567	26,355204	0,985087969	1	26,355204	8,4093%
5 884 228	7106027984	14,214121	0,531286329	1	14,214121	4,5354%
5 884 229	7106236376	31,717004	1,185497902	1	31,717004	10,1202%
5 884 230	7106454714	17,756321	0,663684417	1	17,756321	5,6656%
5 884 231	7106661846	7,101228	0,265425161	1	7,101228	2,2658%
5 884 232	7106554899	8,782556	0,328268764	1	8,782556	2,8023%
5 884 233	7106779786	14,293928	0,534269304	1	14,293928	4,5609%
5 884 234	7106980880	8,962904	0,335009697	1	8,962904	2,8599%
5 884 235	7106678416	7,264876	0,271541892	1	7,264876	2,3181%
5 884 236	7107815173	7,266153	0,271589622	1	7,266153	2,3185%
5 884 380	7008850992	8,848282	0,330725429	1	8,848282	2,8233%
5 884 434	6905361656	2,2923	0,085680124	1	2,2923	0,7314%
5 884 435	6905573189	6,243047	0,23334862	1	6,243047	1,9920%
5 884 436	6905911739	1,116751	0,041741205	0,1	0,1116751	0,0356%

# lot	matricule	superficie (hectare)	superficie (%)	ratio		
				aménagement (A)	sup/ratio A %ratio A	
5 884 437	6905914373	1,034458	0,03866531	0,1	0,1034458	0,0330%
5 884 438	6905808891	1,360834	0,050864383	0,1	0,1360834	0,0434%
5 884 462	6906857092	10,42598	0,389695616	1	10,42598	3,3267%
5 884 794	6905544102	0,195984	0,007325365	0,1	0,0195984	0,0063%
5 884 795	6905687146	0,555256	0,020754004	1	0,555256	0,1772%
5 884 796	6905697546	0,466782	0,017447079	0,1	0,0466782	0,0149%
5 884 797	6906800057	0,656585	0,024541414	0,1	0,0656585	0,0210%
5 884 798	6906816730	0,011508	0,000430139	0,1	0,0011508	0,0004%
5 884 799	6906920210	0,190029	0,007102782	0,1	0,0190029	0,0061%
5 884 800	6906923758	0,048776	0,001823118	1	0,048776	0,0156%
5 884 801	6906925786	0,018059	0,000674998	1	0,018059	0,0058%
5 884 802	7005241689	0,891407	0,033318441	0,1	0,0891407	0,0284%
5 884 803	7006057166	0,210566	0,007870401	1	0,210566	0,0672%
5 884 804	7006147162	0,735816	0,02750286	0,1	0,0735816	0,0235%
5 884 804	7006147162	0,106844	0,003993547	1	0,106844	0,0341%
5 884 805	7006160610	0,208909	0,007808467	1	0,208909	0,0667%
5 884 806	7006067454	0,371238	0,013875897	1	0,371238	0,1185%
5 884 807	7006262740	0,210708	0,007875709	1	0,210708	0,0672%
5 884 809	7006367333	0,395791	0,014793623	0,1	0,0395791	0,0126%
5 884 809	7006367333	0,280215	0,010473697	1	0,280215	0,0894%
5 884 810	7006581456	0,501564	0,018747139	1	0,501564	0,1600%
5 884 811	7006378493	0,601691	0,022489622	1	0,601691	0,1920%
5 884 812	7006484217	0,500445	0,018705313	1	0,500445	0,1597%
5 884 813	7006688573	0,43189	0,016142908	1	0,43189	0,1378%
5 884 814	7006698295	0,486033	0,018166631	1	0,486033	0,1551%
5 884 815	7007805832	0,056616	0,002116157	1	0,056616	0,0181%
5 884 816	7007816947	0,208986	0,007811345	1	0,208986	0,0667%
5 884 817	7007922714	0,363098	0,013571645	1	0,363098	0,1159%
5 884 818	7107024899	0,223034	0,008336422	1	0,223034	0,0712%
5 884 819	7107149428	0,122376	0,004574092	1	0,122376	0,0390%
5 884 820	7107247587	0,153054	0,005720755	1	0,153054	0,0488%
5 884 821	7107460312	0,324261	0,01212002	1	0,324261	0,1035%
5 885 212		0,321957	0,012033903	1	0,321957	0,1027%
5 885 212		0,035986	0,001345062	1	0,035986	0,0115%
5 885 221		1,678594	0,062741414	1	1,678594	0,5356%
5 885 247		0,007621	0,000284853	1	0,007621	0,0024%
5 885 248		1,160506	0,043376651	1	1,160506	0,3703%
5 885 249		2,129433	0,079592586	1	2,129433	0,6795%
5 885 250		2,504099	0,093596612	1	2,504099	0,7990%
5 885 251		0,689225	0,025761412	1	0,689225	0,2199%
5 885 252		1,35727	0,050731171	1	1,35727	0,4331%
5 885 253	6905358228	0,199017	0,00743873	1	0,199017	0,0635%
5 885 253	6905358228	0,151898	0,005677546	0,1	0,0151898	0,0048%
5 885 320	7006057166	0,13666	0,00510799	1	0,13666	0,0436%
5 885 321		0,316075	0,011814049	1	0,316075	0,1009%
5 885 322		0,283716	0,010604555	1	0,283716	0,0905%
5 885 331	7004176346	0,0321	0,001199813	0,1	0,00321	0,0010%
5 885 368	6905914373	2,829049	0,105742385	0,1	0,2829049	0,0903%
5 885 369	6905914373	0,964898	0,036065341	0,1	0,0964898	0,0308%
5 885 378	7007804237	0,0628	0,002347298	1	0,0628	0,0200%
5 885 379	7007802745	0,030306	0,001132758	1	0,030306	0,0097%
6 517 573	7006178110	0,499736	0,018678813	0,1	0,4414875	0,1409%
6 517 573	7006178110	4,414875	0,165016376	1	0,499736	0,1595%
Superficie totale			17,30900072			100,0000%

# lot	matricule	superficie (hectare)	superficie (%)	ratio aménagement (A)	sup/ratio A	%ratio A
<b>Saint-Elphège</b>						
5 883 885	6904091022	10,084735	0,376940779	1	10,084735	2,6245%
5 883 885	6904091022	16,891702	0,63136724	0,1	1,6891702	0,4396%
5 883 886	6904502993	0,3437	0,012846599	0,1	0,03437	0,0089%
5 883 887	6904141549	9,548598	0,356901393	0,1	0,9548598	0,2485%
5 883 888	6904162447	11,88789	0,444337954	0,1	1,188789	0,3094%
5 883 889	6904287830	6,931023	0,259063347	0,1	0,6931023	0,1804%
5 883 890	6904382070	7,041977	0,263210515	0,1	0,7041977	0,1833%
5 883 891	6904397410	8,845156	0,330608587	0,1	0,8845156	0,2302%
5 883 892	6904493255	8,918431	0,333347413	0,1	0,8918431	0,2321%
5 883 893	6905407703	7,305223	0,273049956	0,1	0,7305223	0,1901%
5 883 894	6905601880	31,510649	1,177784897	0,1	3,1510649	0,8200%
5 883 895	6904847320	3,299925	0,123342487	0,1	0,3299925	0,0859%
5 884 023	6605398578	2,7155	0,101498223	1	2,7155	0,7067%
5 884 023	6605398578	4,490303	0,167835675	0,1	0,4490303	0,1169%
5 884 037	6606602395	0,217455	0,008127894	1	0,217455	0,0566%
5 884 056	6804658887	11,036774	0,412525484	1	11,036774	2,8722%
5 884 200	6806238647	19,003528	0,710301723	1	19,003528	4,9455%
5 884 201	6805092371	14,10612	0,527249537	1	14,10612	3,6710%
5 884 202	6806007845	14,018981	0,523992511	1	14,018981	3,6483%
5 884 203	6806112624	14,186	0,530235241	1	14,186	3,6918%
5 884 204	6806238647	74,224864	2,774329523	1	74,224864	19,3165%
5 884 206	6705984759	26,191623	0,978973743	1	26,191623	6,8162%
5 884 209	6606602395	18,613733	0,695732214	1	18,613733	4,8441%
5 884 209	6606602395	12,307968	0,460039361	0,1	1,2307968	0,3203%
5 884 210	6705649835	23,18611	0,866635599	1	23,18611	6,0340%
5 884 210	6705649835	5,789921	0,216411966	0,1	0,5789921	0,1507%
5 884 211	6705861782	25,826287	0,965318448	1	25,826287	6,7211%
5 884 211	6705861782	7,651404	0,285989288	0,1	0,7651404	0,1991%
5 884 212	6705984759	12,79471	0,478232492	1	12,79471	3,3297%
5 884 213	6706286349	8,173674	0,305510362	1	8,173674	2,1271%
5 884 214	6706396064	5,645229	0,211003761	1	5,645229	1,4691%
5 884 216	6806238647	19,946858	0,745560909	1	19,946858	5,1910%
5 884 676	6705188733	0,437242	0,016342952	1	0,437242	0,1138%
5 884 677	6706228213	0,413281	0,015447353	1	0,413281	0,1076%
5 884 678	6706336792	0,491029	0,018353368	1	0,491029	0,1278%
5 884 679	6706792206	0,428492	0,0160159	1	0,428492	0,1115%
5 884 792	6905617572	0,306567	0,011458665	0,1	0,0306567	0,0080%
5 884 793	6905523593	0,616303	0,02303578	1	0,616303	0,1604%
5 885 164		1,428578	0,053396475	1	1,428578	0,3718%
5 885 165		1,054483	0,039413792	1	1,054483	0,2744%
5 885 207		0,103949	0,003885339	1	0,103949	0,0271%
5 885 208		2,752422	0,10287827	1	2,752422	0,7163%
5 885 254	6905356537	0,257059	0,009608187	1	0,257059	0,0669%
5 885 254	6905356537	0,122908	0,004593977	0,1	0,0122908	0,0032%
5 885 255		0,540662	0,020208519	1	0,540662	0,1407%
5 885 255		0,174304	0,006515023	1	0,174304	0,0454%
5 885 332		0,025869	0,000966915	1	0,025869	0,0067%
5 885 370	6706286349	6,497896	0,242874203	1	6,497896	1,6910%
6 309 921	6705861782	37,121168	1,38749129	1	37,121168	9,6605%
6 309 922	6705649835	17,622245	0,65867301	1	17,622245	4,5861%
<b>Superficie totale</b>			<b>19,17946414</b>			<b>100,0000%</b>

# lot	matricule	superficie (hectare)	superficie (%)	ratio		
				aménagement (A)	sup/ratio A	%ratio A
<b>Baie-du-Febvre</b>						
5 433 015	6509092686	7,081412	0,264684491	0,1	0,7081412	0,0466%
5 433 020	6211908963	25,045658	0,936140596	1	25,045658	1,6495%
5 433 022	6409350524	10,286133	0,384468505	1	10,286133	0,6774%
5 433 023	6210699767	13,75787	0,514232871	1	13,75787	0,9061%
5 433 024	6111660793	4,230023	0,158107096	1	4,230023	0,2786%
5 433 025	6210577458	15,50729	0,579621574	1	15,50729	1,0213%
5 433 025	6210577458	7,533232	0,281572331	0,1	0,7533232	0,0496%
5 433 026	6111563142	1,920317	0,071776381	1	1,920317	0,1265%
5 433 027	6210360339	27,122932	1,013783616	1	27,122932	1,7863%
5 433 027	6210360339	5,229365	0,195459862	0,1	0,5229365	0,0344%
5 433 028	6110934096	5,454599	0,203878515	1	5,454599	0,3592%
5 433 052	6308690903	8,173651	0,305509503	1	8,173651	0,5383%
5 433 054	6409133341	17,940061	0,670552133	1	17,940061	1,1815%
5 433 054	6409133341	10,66696	0,398702813	0,1	1,066696	0,0703%
5 433 576	6609374522	0,11901	0,00444828	1	0,11901	0,0078%
5 433 615	6609248595	3,062626	0,114472877	1	3,062626	0,2017%
5 433 616	6609033964	4,780853	0,178695668	1	4,780853	0,3149%
5 433 616	6609033964	0,228521	0,008541512	0,1	0,0228521	0,0015%
5 433 638	6509611833	3,044996	0,113813914	1	3,044996	0,2005%
5 433 642	6409970142	0,164642	0,006153883	1	0,164642	0,0108%
5 433 642	6409970142	4,738036	0,177095281	0,1	0,4738036	0,0312%
5 433 671	6310729557	0,348904	0,013041111	1	0,348904	0,0230%
5 433 672	6310710480	0,500378	0,018702809	1	0,500378	0,0330%
5 433 674	6310517112	0,070597	0,00263873	1	0,070597	0,0046%
5 433 677	6309173356	0,248863	0,009301842	1	0,248863	0,0164%
5 433 678	6309284534	0,108954	0,004072413	1	0,108954	0,0072%
5 433 679	6309286966	0,149689	0,00559498	1	0,149689	0,0099%
5 433 680	6309382078	0,267219	0,009987941	1	0,267219	0,0176%
5 433 681	6309914270	16,69898	0,624163801	1	16,69898	1,0998%
5 433 681	6309914270	7,066812	0,264138782	0,1	0,7066812	0,0465%
5 433 682	6309290908	0,210567	0,007870439	1	0,210567	0,0139%
5 433 683	6309282618	0,14789	0,005527738	1	0,14789	0,0097%
5 433 685	6309185955	0,13772	0,00514761	1	0,13772	0,0091%
5 433 686	6309076692	0,205198	0,00766976	1	0,205198	0,0135%
5 433 687	6209979770	0,857502	0,032051162	1	0,857502	0,0565%
5 433 690	6309068197	0,462229	0,0172769	1	0,462229	0,0304%
5 433 691	6309064682	0,149971	0,00560552	1	0,149971	0,0099%
5 433 692	6209974905	0,123283	0,004607993	1	0,123283	0,0081%
5 433 694	6209961994	0,16299	0,006092136	1	0,16299	0,0107%
5 433 697	6209868973	0,001279	4,78056E-05	1	0,001279	0,0001%
5 433 873	6507314666	17,40683	0,650621366	1	17,40683	1,1464%
5 433 873	6507314666	8,35644	0,312341673	0,1	0,835644	0,0550%
5 433 874	6506842378	0,019247	0,000719402	0,1	0,0019247	0,0001%
5 433 875	6506795385	1,860313	0,06953359	0,1	0,1860313	0,0123%
5 433 876	6506699431	1,239212	0,046318474	0,1	0,1239212	0,0082%
5 433 877	6506965280	5,05871	0,189081229	0,1	0,505871	0,0333%
5 433 878	6507619937	7,161414	0,267674755	1	7,161414	0,4716%
5 433 878	6507619937	8,623163	0,322311075	0,1	0,8623163	0,0568%
5 433 879	6507087119	0,170662	0,006378895	1	0,170662	0,0112%
5 433 880	6408818682	11,413061	0,426590099	1	11,413061	0,7517%
5 433 880	6408818682	1,390703	0,051980808	0,1	0,1390703	0,0092%
5 433 881	6507936426	29,979034	1,120537171	1	29,979034	1,9744%
5 433 881	6507936426	24,234944	0,905838246	0,1	2,4234944	0,1596%
5 433 882	6606091531	8,990866	0,336054843	0,1	0,8990866	0,0592%

# lot	matricule	superficie (hectare)	superficie (%)	ratio	
				aménagement (A)	sup/ratio A %ratio A
5 433 883	6507290446	0,182337	0,006815276	1	0,182337 0,0120%
5 433 884	6508306376	0,500043	0,018690288	1	0,500043 0,0329%
5 433 885	6607269583	70,15426	2,622181089	1	70,15426 4,6203%
5 433 885	6607269583	12,084933	0,451702901	0,1	1,2084933 0,0796%
5 433 886	6508701548	0,449903	0,016816187	1	0,449903 0,0296%
5 433 887	6607841014	8,874607	0,331709388	1	8,874607 0,5845%
5 433 887	6607841014	0,821451	0,03070367	0,1	0,0821451 0,0054%
5 433 888	6607698122	15,024546	0,561577877	1	15,024546 0,9895%
5 433 889	6608069665	0,362663	0,013555386	1	0,362663 0,0239%
5 433 890	6608806352	33,312554	1,245135351	1	33,312554 2,1939%
5 433 891	6608079829	0,489165	0,018283697	1	0,489165 0,0322%
5 433 892	6608375557	0,979231	0,03660107	1	0,979231 0,0645%
5 433 893	6806561694	2,671017	0,099835566	1	2,671017 0,1759%
5 433 894	6806683409	8,132493	0,303971125	1	8,132493 0,5356%
5 433 895	6609511169	0,773907	0,028926601	1	0,773907 0,0510%
5 433 898	6609614533	0,159609	0,005965763	1	0,159609 0,0105%
5 433 899	6807070163	0,499928	0,018685989	1	0,499928 0,0329%
5 433 900	6806997761	7,892661	0,295006838	1	7,892661 0,5198%
5 433 902	6708376076	0,414504	0,015493066	1	0,414504 0,0273%
5 433 903	6807984617	11,905877	0,44501026	1	11,905877 0,7841%
5 433 906	6709603818	0,479329	0,017916053	1	0,479329 0,0316%
5 433 965	7008467620	4,360676	0,16299056	1	4,360676 0,2872%
5 433 968	7008358346	1,504675	0,05624078	1	1,504675 0,0991%
5 433 973	6908911189	3,298925	0,12330511	1	3,298925 0,2173%
5 433 976	6908719109	12,359299	0,461957978	1	12,359299 0,8140%
5 433 977	6908070936	0,314318	0,011748377	1	0,314318 0,0207%
5 433 978	6908604825	6,451622	0,241144603	1	6,451622 0,4249%
5 433 979	6907485462	12,351617	0,461670845	1	12,351617 0,8135%
5 433 980	6808960490	0,171696	0,006417543	1	0,171696 0,0113%
5 433 981	6808754025	0,391726	0,014641684	1	0,391726 0,0258%
5 433 982	6907903553	6,673612	0,249442004	1	6,673612 0,4395%
5 433 983	6907272181	8,426006	0,314941866	1	8,426006 0,5549%
5 433 983	6907272181	8,874515	0,331705949	0,1	0,8874515 0,0584%
5 433 984	6808455162	2,771437	0,103589001	1	2,771437 0,1825%
5 433 985	6907617363	5,328846	0,1991782	1	5,328846 0,3510%
5 433 986	6808324974	0,27847	0,010408474	1	0,27847 0,0183%
5 433 987	6808332331	0,475106	0,017758208	1	0,475106 0,0313%
5 433 988	6907121065	58,934112	2,202801568	1	58,934112 3,8813%
5 433 989	6808312138	1,946574	0,072757799	1	1,946574 0,1282%
5 433 990	6807298368	1,168479	0,043674661	1	1,168479 0,0770%
5 433 991	6907005357	20,5458	0,76794778	1	20,5458 1,3531%
5 433 991	6907005357	2,343496	0,087593696	0,1	0,2343496 0,0154%
5 433 992	6808202713	0,479209	0,017911568	1	0,479209 0,0316%
5 433 993	6807184961	0,568083	0,021233443	1	0,568083 0,0374%
5 433 995	6707943726	0,474363	0,017730437	1	0,474363 0,0312%
5 433 996	6707830017	0,499996	0,018688531	1	0,499996 0,0329%
5 433 997	6806456974	2,622382	0,098017718	1	2,622382 0,1727%
5 433 998	6806456974	21,021298	0,78572064	1	21,021298 1,3844%
5 434 015		1,922209	0,071847099	1	1,922209 0,1266%
5 434 016		0,20085	0,007507243	1	0,20085 0,0132%
5 434 052		0,275714	0,010305462	1	0,275714 0,0182%
5 434 053		1,29099	0,048253799	1	1,29099 0,0850%
5 434 054		1,193786	0,04462057	1	1,193786 0,0786%
5 434 055		2,039137	0,076217559	1	2,039137 0,1343%
5 434 055		0,223755	0,008363371	1	0,223755 0,0147%

# lot	matricule	superficie (hectare)	superficie (%)	ratio		
				aménagement (A)	sup/ratio A	%ratio A
5 434 062		1,248717	0,046673746	1	1,248717	0,0822%
5 434 063		1,7782	0,066464423	1	1,7782	0,1171%
5 434 066		0,089814	0,00335701	1	0,089814	0,0059%
5 434 067		4,768617	0,178238318	1	4,768617	0,3141%
5 434 070		2,836997	0,10603946	1	2,836997	0,1868%
5 434 074		1,170906	0,043765376	1	1,170906	0,0771%
5 434 075		0,008322	0,000311054	1	0,008322	0,0005%
5 434 076		1,457837	0,0544901	1	1,457837	0,0960%
5 434 201	6809374062	0,212673	0,007949155	1	0,212673	0,0140%
5 434 202	6610892321	0,941944	0,035207381	1	0,941944	0,0620%
5 434 203	6610736656	1,786354	0,066769198	1	1,786354	0,1176%
5 434 204	6708497211	0,985579	0,036838342	1	0,985579	0,0649%
5 434 205	6708497211	0,928833	0,034717326	1	0,928833	0,0612%
5 434 211	7008249765	4,206961	0,157245099	1	4,206961	0,2771%
5 434 211	7008249765	0,280626	0,010489059	0,1	0,0280626	0,0018%
5 434 212	7008137073	2,93329	0,109638639	1	2,93329	0,1932%
5 434 212	7008137073	0,586222	0,021911431	0,1	0,0586222	0,0039%
5 434 213	7008023384	4,982234	0,186222758	1	4,982234	0,3281%
5 434 214	6908911189	3,256925	0,121735261	1	3,256925	0,2145%
5 434 215	6908604825	29,771657	1,112785966	1	29,771657	1,9607%
5 434 216	6907485462	62,513291	2,336581833	1	62,513291	4,1171%
5 434 216	6907485462	5,701122	0,213092894	0,1	0,5701122	0,0375%
5 434 217	6807984617	37,79578	1,412706506	1	37,79578	2,4892%
5 434 218	6807984617	6,296217	0,235335975	1	6,296217	0,4147%
5 434 219	6806683409	4,994212	0,186670464	1	4,994212	0,3289%
5 434 220	6806683409	40,187192	1,502091176	1	40,187192	2,6467%
5 434 221	6806561694	21,409677	0,800237222	1	21,409677	1,4100%
5 434 222	6806561694	3,245708	0,121315999	1	3,245708	0,2138%
5 434 223	6806456974	3,119604	0,116602564	1	3,119604	0,2055%
5 434 225	6806886147	41,096562	1,536081026	1	41,096562	2,7066%
5 434 226	6806997761	33,302447	1,244757578	1	33,302447	2,1933%
5 434 226	6806997761	3,244791	0,121281724	0,1	0,3244791	0,0214%
5 434 227	6609374522	9,102524	0,340228324	1	9,102524	0,5995%
5 434 228	6609033964	11,522771	0,430690769	1	11,522771	0,7589%
5 434 229	6608806352	7,998967	0,298980276	1	7,998967	0,5268%
5 434 230	6607698122	5,404949	0,202022729	1	5,404949	0,3560%
5 434 230	6607698122	0,071264	0,00266366	0,1	0,0071264	0,0005%
5 434 231	6607269583	45,620121	1,705159723	1	45,620121	3,0045%
5 434 231	6607269583	4,113865	0,153765416	0,1	0,4113865	0,0271%
5 434 232	6507936426	7,378086	0,275773383	1	7,378086	0,4859%
5 434 232	6507936426	13,929901	0,520662936	0,1	1,3929901	0,0917%
5 434 233	6408818682	12,42132	0,464276159	1	12,42132	0,8181%
5 434 233	6408818682	1,603098	0,059919572	0,1	0,1603098	0,0106%
5 434 234	6507619937	6,962641	0,260245145	1	6,962641	0,4586%
5 434 234	6507619937	0,017483	0,000653468	0,1	0,0017483	0,0001%
5 434 235	6507314666	8,026552	0,30001133	1	8,026552	0,5286%
5 434 236	6407914619	18,002805	0,672897338	1	18,002805	1,1856%
5 434 248	6609511169	0,499758	0,018679635	1	0,499758	0,0329%
5 434 257	6308690903	23,396677	0,874506038	1	23,396677	1,5409%
5 434 267	6210360339	35,860456	1,340369203	1	35,860456	2,3617%
5 434 268	6210360339	15,303201	0,571993265	1	15,303201	1,0079%
5 434 269	6409133341	18,745376	0,700652682	1	18,745376	1,2346%
5 434 270	6210577458	25,224673	0,942831704	1	25,224673	1,6613%
5 434 271	6210577458	2,191296	0,081904861	1	2,191296	0,1443%
5 434 272	6111563142	0,813423	0,030403605	1	0,813423	0,0536%

# lot	matricule	superficie (hectare)	superficie (%)	ratio	
				aménagement (A)	sup/ratio A %ratio A
5 434 273	6111660793	1,330757	0,049740185	1	1,330757 0,0876%
5 434 274	6210699767	6,865477	0,256613411	1	6,865477 0,4522%
5 434 275	6210699767	14,292252	0,53420666	1	14,292252 0,9413%
5 434 275	6210699767	5,144146	0,192274601	0,1	0,5144146 0,0339%
5 434 276	6409350524	7,212112	0,269569712	1	7,212112 0,4750%
5 434 276	6409350524	0,301158	0,011256491	0,1	0,0301158 0,0020%
5 434 277	6409350524	1,032921	0,038607861	1	1,032921 0,0680%
5 434 278	6211908963	18,291944	0,683704591	1	18,291944 1,2047%
5 434 278	6211908963	12,73177	0,475879961	0,1	1,273177 0,0839%
5 434 279	6211908963	4,393556	0,164219528	1	4,393556 0,2894%
5 434 280	6409665311	5,831956	0,217983124	1	5,831956 0,3841%
5 434 280	6409665311	3,51563	0,131404971	0,1	0,351563 0,0232%
5 434 283	6409766292	8,851365	0,330840663	0,1	0,8851365 0,0583%
5 434 289		0,204103	0,007628831	1	0,204103 0,0134%
5 434 301	6907229387	0,036755	0,001373805	1	0,036755 0,0024%
5 434 304	6210699767	2,175859	0,081327867	1	2,175859 0,1433%
5 434 305	6210699767	12,7957	0,478269496	1	12,7957 0,8427%
5 434 306	6210699767	1,535949	0,05740972	1	1,535949 0,1012%
5 434 307	6210699767	11,234317	0,41990912	1	11,234317 0,7399%
5 434 376	6409350524	0,839641	0,031383565	1	0,839641 0,0553%
5 434 377	6409350524	1,252332	0,046808865	1	1,252332 0,0825%
5 434 378	6409350524	1,038047	0,038799457	1	1,038047 0,0684%
5 434 391	6409350524	7,297573	0,272764019	1	7,297573 0,4806%
5 434 391	6409350524	0,332623	0,01243257	0,1	0,0332623 0,0022%
5 434 392	6409350524	14,040314	0,524789882	1	14,040314 0,9247%
5 434 392	6409350524	2,459194	0,091918181	0,1	0,2459194 0,0162%
5 434 404	6509092686	7,264381	0,27152339	0,1	0,7264381 0,0478%
5 434 407	6609033964	0,457594	0,017103656	1	0,457594 0,0301%
5 434 408	6609033964	3,444085	0,128730808	1	3,444085 0,2268%
5 434 408	6609033964	0,014748	0,000551241	0,1	0,0014748 0,0001%
5 434 409	6609033964	8,556223	0,319809034	1	8,556223 0,5635%
5 434 409	6609033964	0,856021	0,031995806	0,1	0,0856021 0,0056%
5 434 410	6609033964	10,603571	0,396333499	1	10,603571 0,6983%
5 434 411	6609033964	3,979788	0,148753972	1	3,979788 0,2621%
5 434 412	6609033964	4,578624	0,171136881	1	4,578624 0,3015%
5 434 413	6609033964	3,620079	0,135308999	1	3,620079 0,2384%
5 434 414	6609033964	4,48312	0,167567194	1	4,48312 0,2953%
5 434 415	6407914619	0,992484	0,037096433	1	0,992484 0,0654%
5 434 454	6308690903	16,507284	0,61699871	1	16,507284 1,0872%
5 434 455	6308690903	19,154526	0,71594563	1	19,154526 1,2615%
5 434 455	6308690903	2,618569	0,097875198	0,1	0,2618569 0,0172%
5 434 456	6308690903	0,516652	0,019311088	1	0,516652 0,0340%
5 434 456	6308690903	0,813526	0,030407455	0,1	0,0813526 0,0054%
5 434 458	6607698122	5,080043	0,1898786	1	5,080043 0,3346%
5 434 459	6607698122	4,322785	0,161574295	1	4,322785 0,2847%
5 434 465	6607698122	15,578311	0,582276151	1	15,578311 1,0260%
5 434 466	6607698122	15,673324	0,585827486	1	15,673324 1,0322%
5 434 467	6609033964	9,53931	0,356554232	1	9,53931 0,6283%
5 434 468	6609033964	13,993535	0,523041407	1	13,993535 0,9216%
5 434 473	6806451239	2,064713	0,077173523	1	2,064713 0,1360%
5 434 474	6806451239	0,25112	0,009386203	1	0,25112 0,0165%
5 434 475	6806561694	5,983446	0,22364542	1	5,983446 0,3941%
5 434 476	6806561694	6,949857	0,259767313	1	6,949857 0,4577%
5 434 559	6409350524	0,779287	0,029127691	1	0,779287 0,0513%
6 188 664	6309294024	0,258994	0,009680512	1	0,258994 0,0171%

MUNICIPALITÉ RÉGIONALE DE COMTÉ DE NICOLET-YAMASKA

257-1, rue de Mgr-Courchesne, Nicolet (Québec) J3T 2C1 - Téléphone : (819) 519-2997 - Télécopieur : (819) 519-5367  
 Adresse électronique : [mrny@mrny.qc.ca](mailto:mrny@mrny.qc.ca) - Site Internet : [www.mrcnicolet-yamaska.qc.ca](http://www.mrcnicolet-yamaska.qc.ca)

# lot	matricule	superficie (hectare)	superficie (%)	ratio aménagement (A)	sup/ratio A	%ratio A
6 188 665	6210466090	29,644896	1,108047974	1	29,644896	1,9524%
6 532 732	6708058436	33,208171	1,241233789	1	33,208171	2,1871%
6 532 733	6806886147	11,854127	0,443075982	1	11,854127	0,7807%
5 433 013 - P2	6112869719	11,307186	0,422632771	1	11,307186	0,7447%
Superficie totale			63,51153513			100,0000%
Superficie 3 municipalités		2675,41629	100			